



### KABLOVSKI OBUHVATNI TRANSFORMATORI ZA NAJVIŠI NAPON OPREME 0,72 kV TIP KOT-01



#### OPIS TRANSFORMATORA

Transformator je izrađen u obliku toroida od visokoko kvalitetnih magnetnih materijala orijentisane strukture. Jezgro sa namotajem i priključnim stezaljkama zaliveno je aralditnom smolom koja služi kao izolacija i kao kućište transformatora. Jezgro je rasječeno u dvije polovine pa se prilikom montaže može rastaviti i postaviti na već montirani kabal bez skidanja kablovske glave. Polovine transformatora međusobno su učvršćene posebnim metalnim vijcima.

#### STANDARDI

Kablovske obuhvatne transformatore izrađujemo u skladu sa IEC, JUS, ANSI, BS ili drugim ugovorenim standardima.

#### NAMJENA

Kablovski obuhvatni transformator tip KOT-01 predviđen je za priključak zaštita:

- usmjerene zemljospojne zaštite tipa IHS-1S,
- neusmjerene zemljospojne zaštite za zaštitu vodova tipa INH-000S,
- za zaštitu otpornika u zvjezdlištu transformatora kod visokoomskih grešaka tipa SHR-proizvodnje "Energoinvest".

Za priključak zemljospojne zaštite kod nadzemnih vodova obično upotrebljavamo tri paralelno spojena strujna transformatora (SI.1). Međutim, kod trofaznih kablova ili tri jednožilna kabla možemo upotrebiti kablovski obuhvatni transformator sa samo jednim magnetnim jezgrom i jednim sekundarom koji ih obuhvata (slika 2).

Kabl i plašt predstavljaju primarni provodnik sa potrebnom izolacijom. Kod kablovskog transformatora poteći će struja u sekundarnom namotaju samo onda ako teče zemljospojna struja kroz kabl. Dakle ne postoji mogućnost pogrešnog djelovanja zemljospojne zaštite prilikom kratkih spojeva u drugim dijelovima mreže. Osim toga struja djelovanja releja potpuno je nezavisna od struje opterećenja u kابلu.

#### PODACI NEOPHODNI ZA NARUDŽBU

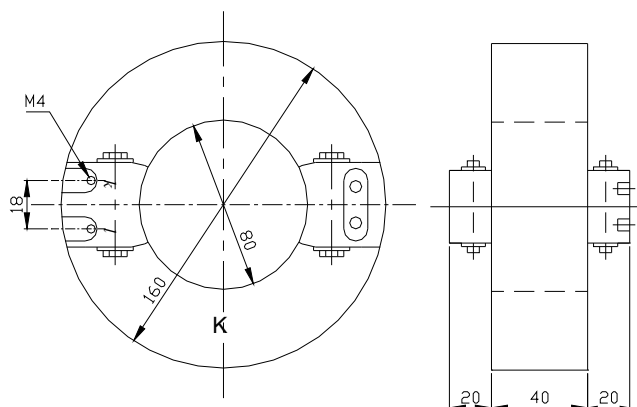
- Nazivni napon mreže
- Nazivna frekvencija
- Nazivna primarna i sekundarna struja
- Nazivna kratkotrajna termička struja ( $I_{th}$ )
- Nazivna trajna termička struja ( $I_{cth}$ )
- Nazivna dinamička struja ( $I_{dyn}$ )
- Nazivna snaga/klasa tačnosti/faktor sigurnosti SF (mjerenje)
- Nazivna snaga/klasa tačnosti /granični faktor tačnosti (zaštita)
- Temperatura okoline
- Nadmorska visina
- Standard

#### NA POSEBAN ZAHTJEV

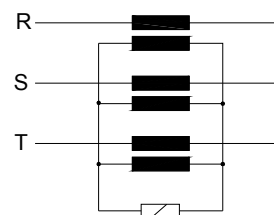
- Nestandardni prenosni odnos

# TEHNIČKE KARAKTERISTIKE

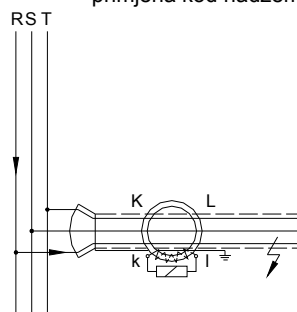
KOT-01



Tip	Jed. mjere	KOT-01
Najviši napon opreme	kV	0,72
Nazivni podnosivi kratkotrajni napon mreže frekvencije	kV	3
Nazivna primarna struja	A	100
Frekvencija	Hz	50 ili 60
Nazivna sekundarna struja	A	1
Nazivna snaga	VA	2,5
Otvor za prolaz kabla Ø	mm	80
Prilagođen na releje		IHS-1S;SHR;INH-000S
Minimalna primarna struja djelovanja zaštita:	A	1,3 za IHS-1S
	A	1,3 za SHR
	A	10 za INH-000S
Masa	kg	2,5



Slika 1  
primjena kod nadzemnih vodova



Slika 2  
primjena kod trofaznih kablova  
ili tri jednožilna kabla

Napomena: Podaci u prospektu su informativnog karaktera.

Fabrika zadržava pravo izmjena u cilju tehničkog poboljšanja.

Lista garantovanih vrijednosti s mjernom skicom se dostavlja na zahtjev kupca.