

## ТРАНСФОРМАТОРЫ МАСЛЯНЫЕ ИНДУКЦИОННЫЕ ДЛЯ УРОВНЕЙ НАПРЯЖЕНИЯ 2,5 кВ – 170 кВ ТИП УН



### ДАнные НЕБХОДИМЫЕ ДЛя ЗАКАЗА

- Номинальное напряжение сети
- Номинальная частота
- Номинальное вторичное напряжение
- Номинальная мощность
- Класс точности
- Номинальный фактор напряжения
- Температура окружающей среды
- Скользящий путь
- Требования по сейсмостойкости
- Высота над уровнем моря
- Стандарт

### ПО ОСОБОМУ ЗАКАЗУ

- Мембрана резиновая или металлическая
- Изоляторы удлиненного скользящего пути
- Стандартные первичные подключения

### ОПИСАНИЕ ТРАНСФОРМАТОРА

- Индукционный трансформатор напряжения тип УН, кроме минерального трансформаторного масла как изоляционного средства в качестве основных конструктивных элементов охватывает; металлический котел с магнитной цепью и обмотками высокого и низкого напряжения в масляно-бумажной изоляции, фарфоровый изолятор а в том числе и металлическую крышку с дилатационной мембраной представляющая головку трансформатора.
- Котел в которого помещается и прикрепляется активная часть трансформатора, магнитная цепь с первичными и вторичными обмотками и изоляционными экранами, а также крышка котела изготовлены из холодно-катанной листовой стали, Магнитная цепь по обычаю ядрового типа и изготавливается из высоко качественного, холодно-катанного листового металла с ориентированной кристаллической структурой. Обмотки трансформатора многослойные цилиндрические. Для между-слоевой изоляции пользуется кабельная бумага , а комплектная изоляция конструируемая с целью равномерного распределения напряжения вдоль витков как при промежуточном процессе так и при нормальном режиме работы.
- Фарфоровый изолятор обыкновенно коричневого, цвета эмалированный, размеры и форма его удовлетворяют самым тяжелым условиям работы в очень загрязненной атмосфере и кроме своей основной функции, защищает активную часть трансформатора и служит для выведения высоконапряженного вывода к главному первичному подключению на головке трансформатора. Специальная дилатационная мембрана устанавливается на крышке и вместе представляют головку трансформатора. Благодаря употреблению специальной мембраны изготовленной из прорезиненной ткани и эластичного металла осуществляется компенсация варьирования объема масла без значительного повышения давления в трансформаторе.
- Уплотнение трансформатора полностью осуществляется употреблением особых уплотнителей установленных на местах соединения изолятора с крышкой котла и крышкой трансформатора а которые крепятся при помощи системы наконечников из нержавеющей материала и стальных горячецинкованных колец.

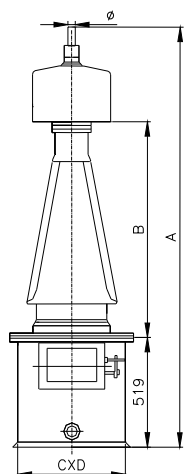
### СТАНДАРТЫ

Измерительные трансформаторы напряжения изготавливаем в соответствии с IEC, JUS, ANSI, BS или другими договоренными стандартами.

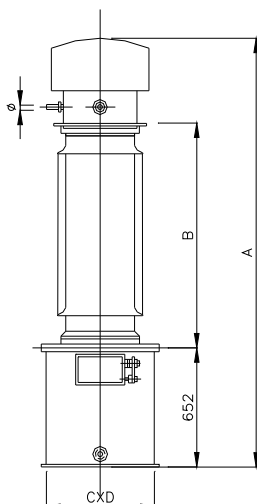
### НАЗНАЧЕНИЕ

Измерительные трансформаторы напряжения индуктивного типа применяются для отделения измерительных и защитных приборов от высокого напряжения и для трансформации измерительных напряжений до уровня пригодного для измерительных и защитных приборов.

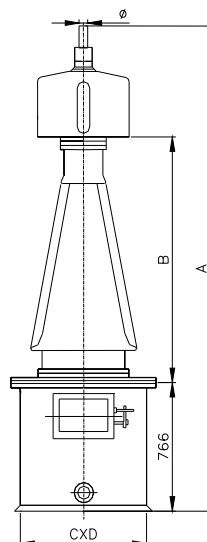
UH 9-15



UH 11-15



UH 12-14



Тип			UH 9-15	UH 11-15	UH 12-14	
Самое высокое напряжение оборудования		kВ	72,5	123	145	170
Одноминутное выдерживаемое напряжение промышленной частоты		kВ	140	230	275	325
Ударное выдерживаемое напряжение (1.2/50µs), полная волна		kВ	325	550	650	750
Частота		Гц	50 или 60			
Минимальное перекидное расстояние		мм	825	1180	1380	1530
Длина скольз ящего пути	Нормальная	мм	1350	1920	2750	-
	Средняя загрязненность	мм			-	3680
	Повышенная загрязненность	мм	2200	3075	3350	-
Номинальное первичное напряжение		kВ	$60/\sqrt{3} \div 69/\sqrt{3}$	$100/\sqrt{3} \div 110/\sqrt{3}$	$110/\sqrt{3} \div 132/\sqrt{3}$	$150/\sqrt{3} \div 165/\sqrt{3}$
Мощность точности		ВА	30 ÷ 250	30 ÷ 400	30 ÷ 400	
Класс точности			Измерение: 0,2 – 0,5 – 1; защита 3P – 6P			
Мощность нагрева		ВА	1000	2000	2000	2000
Фактор перенапряжения			1,5/30 с. и по требованию			
Количество вторичных витков			1 ÷ 2			
Номинальное вторичное напряжение		В	$100/\sqrt{3} \div 110/\sqrt{3}$ и по требованию			
Вторичная дополнительная обмотка		В	$100/3 \div 110/3$ и по требованию			
Размеры	CxD	мм	315x315	620x620	650x650	650x650
	A	мм	1626	2321	2690	2820
	B	мм	855	1210	1410	1560
	∅ = 30 x 80(125)	мм	или по требованию			
Масса		кг	310	960	1050	1150

Примечание: Данные в каталоге являются справочными.

Сцелью технического улучшения Завод задерживает за собой право на изменения.

По требованию покупателя ему направляется перечень гарантированных значений с измерительным эскизом.

БиГ - Республика Сербская, 71123 г.Восточное. Сараево, ул.Вука Караджича, д.17

Центральный: +387 (0) 57 342 180, Директорг: +387 (0) 57 342 549, 343 354, Коммерческий директор: +387 (0) 57 340 353, 342 326

Telefax: +387 (0) 57 340 357, 340 356, e-mail: office@e-raop.com

www.e-raop.com

